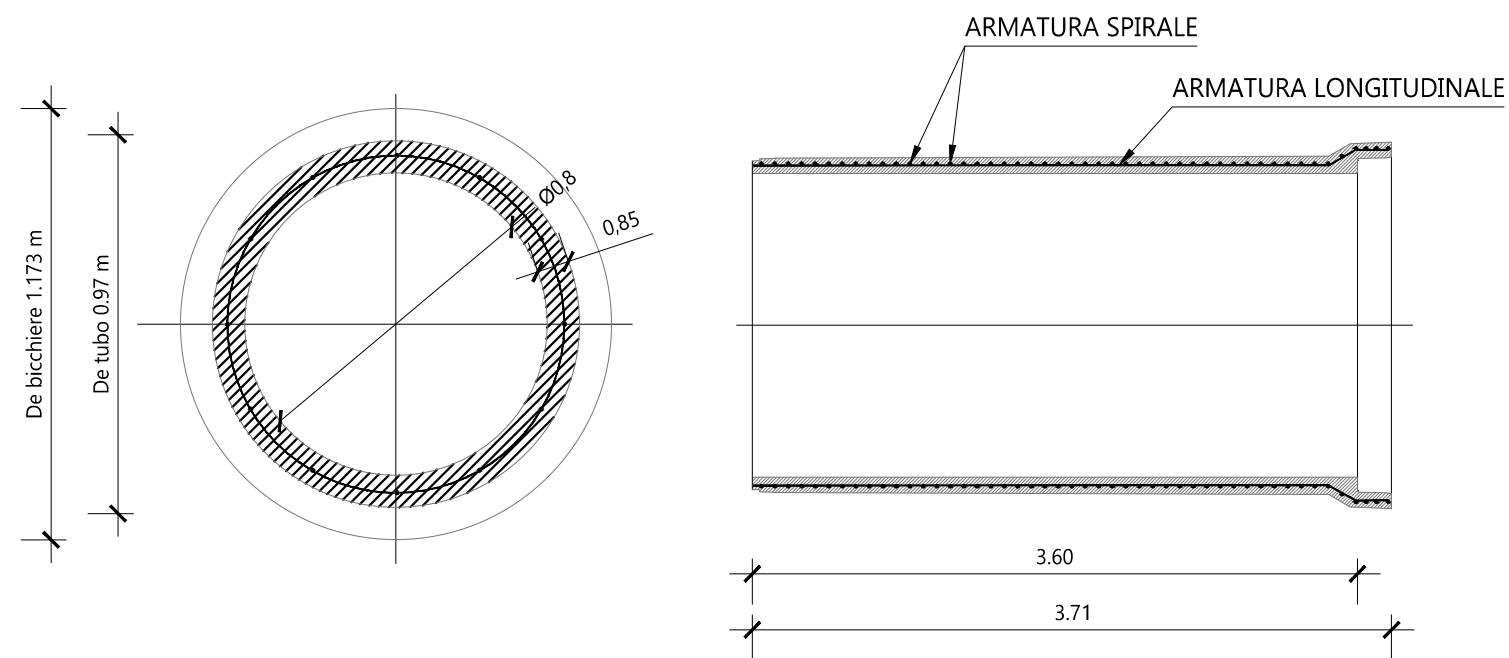


TOMBOTTO NORD-02 - particolare tubazione in C.A. con giunto a bicchiere
SCALA 1:20



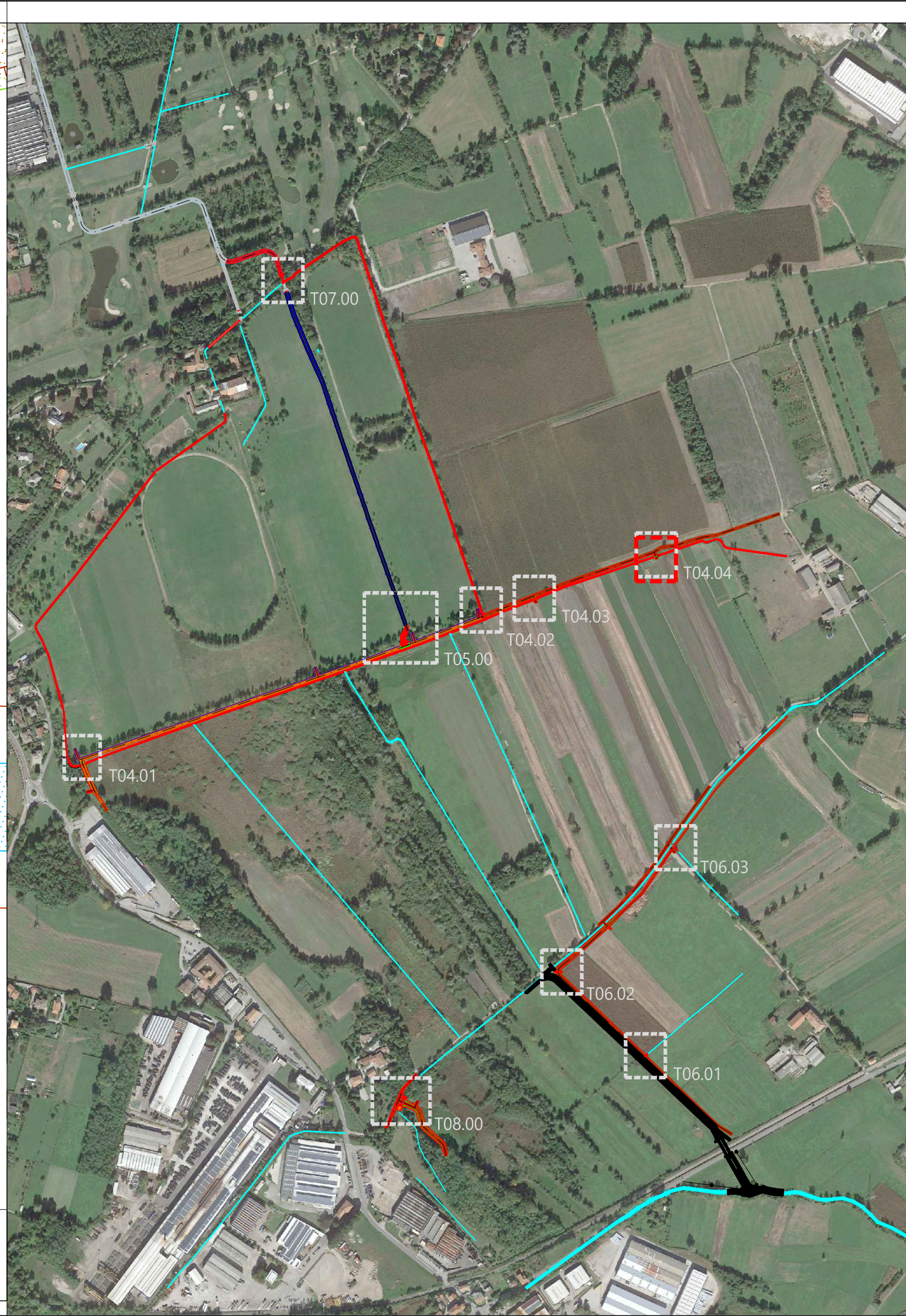
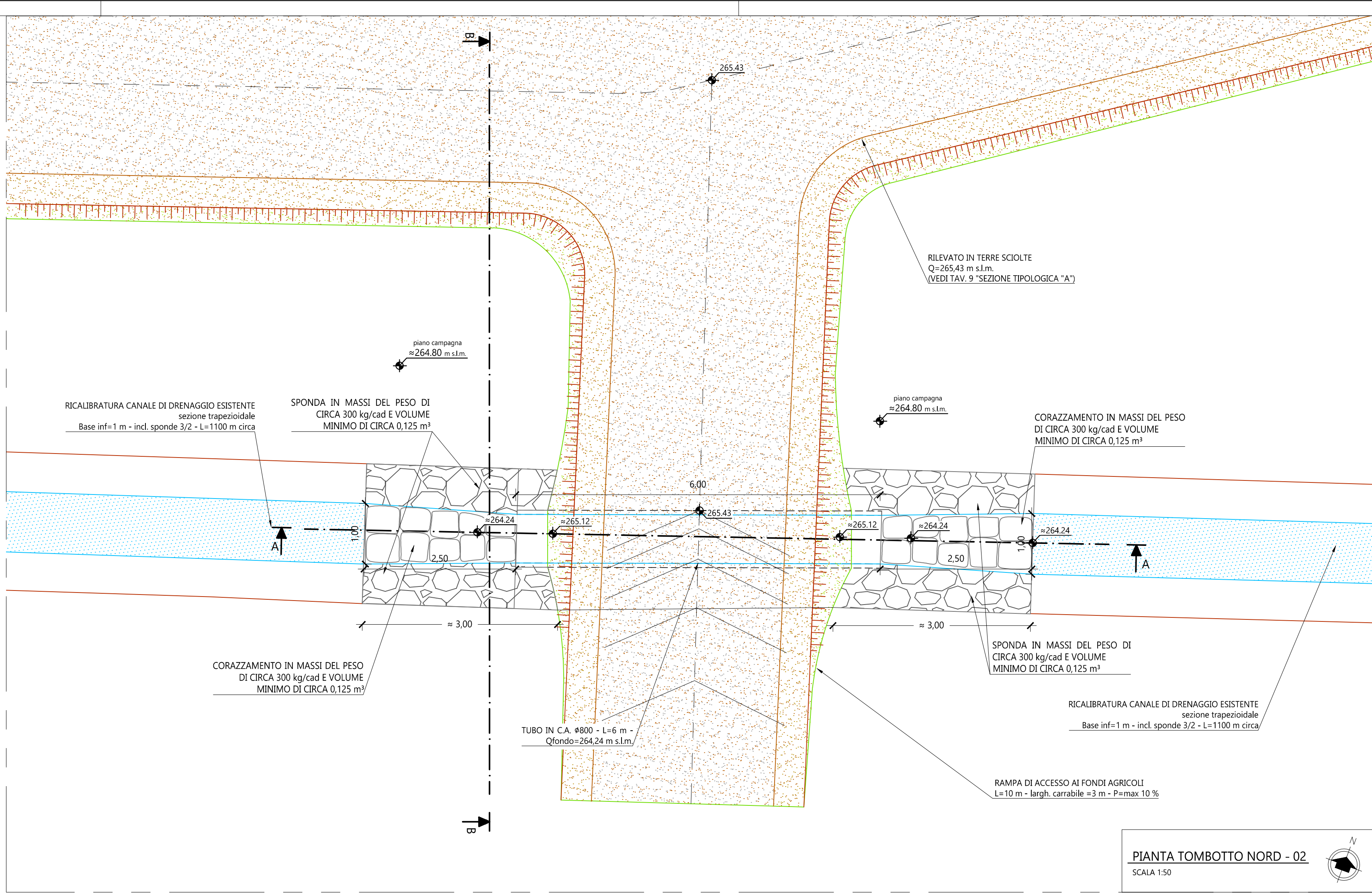
POSA TUBAZIONE (LAVORAZIONE PRELIMINARE ALLA REALIZZAZIONE DEL CORPO ARGINALE):

MATERIALI IMPIEGATI:

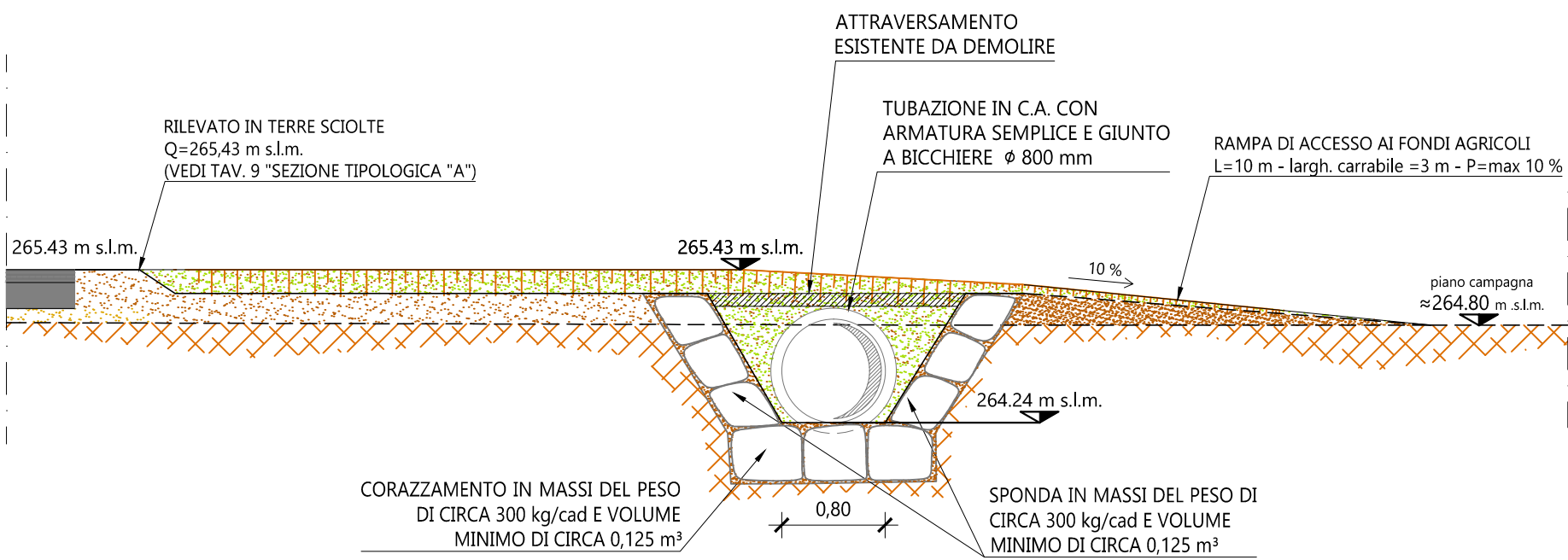
- tubazione in c.a. con armatura semplice e giunto a bicchiere \varnothing 800 mm;
- materiale inerte terroso

MODALITA' DI ESECUZIONE:

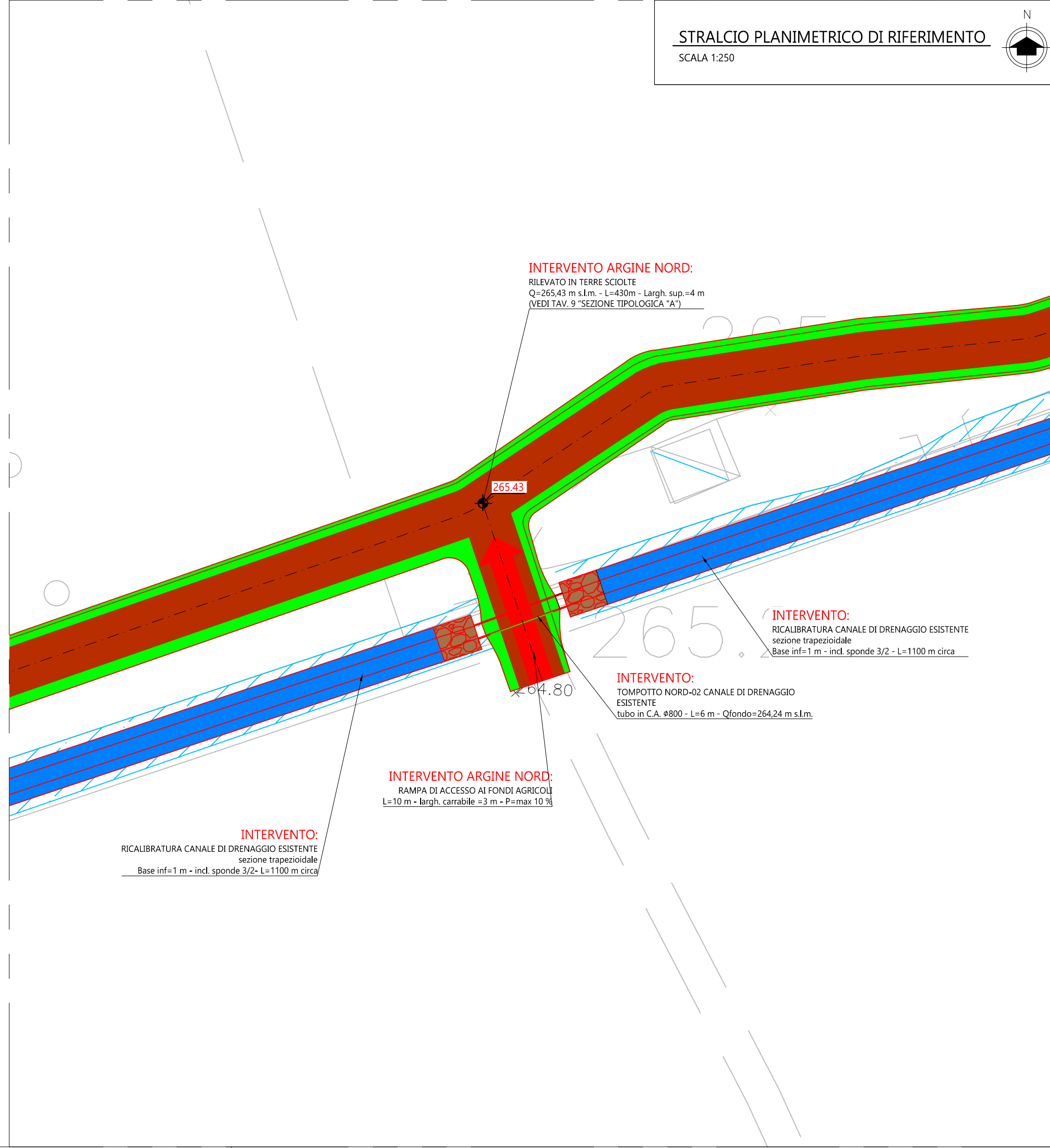
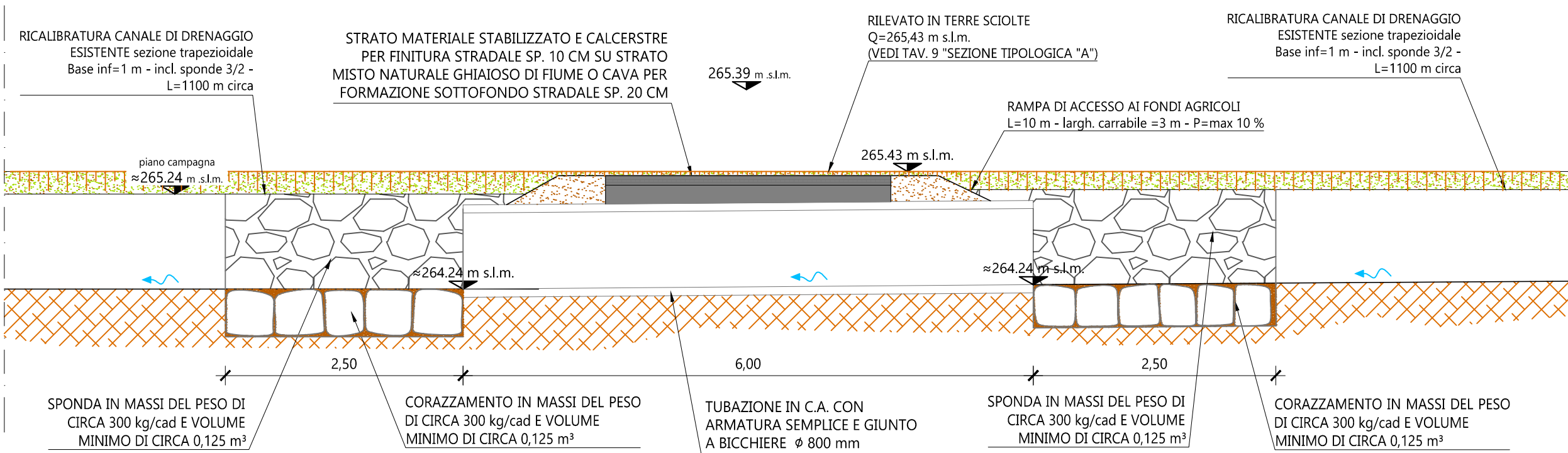
- Preparazione del sito di intervento, modifica morfologica, pulizia e messa in sicurezza;
- scavo per preparazione piano di posa della nuova tubazione;
- posa della nuova tubazione in c.a. con giunto a bicchiere non sigillato secondo il verso idoneo di inserimento;
- realizzazione di rinfilanco fino ad un'altezza minima di cm. 30, sopra il vertice del tubo, con terreno incoerente (sabbia o pietrisco fine) costipato con molta cura, con attrezzi leggeri e contemporaneamente da ambo i lati della condotta (in modo da evitare spostamenti dell'asse degli elementi). Il costipamento andrà eseguito a strati non superiori a cm. 30.
- riempimento con materiale inerte terroso e realizzazione del rilevato arginale come da progetto



TOMBOTTO NORD-02 - sezione trasversale B-B
SCALA 1:50



TOMBOTTO NORD-02 - sezione longitudinale A-A
SCALA 1:50



AREA DI LAMINAZIONE DELLE PIENE DEL TORRENTE GANDALOGGIO E ALTRI NEI COMUNI DI OGGIONO, SIRONE E ANNONE (LC)

PROGETTO ESECUTIVO



PROGETTAZIONE E CONSULENZE



ABBA SOLUTIONS Srl
Via Cavour 80 - 20833 Giussano (MB)
web: www.abba.solutions
mail: info@abba.solutions
pec: abba.solutions@pec.it

PROGETTISTI / GRUPPO DI LAVORO

Ing. Daniele Giuffrè
Ing. Stefano Minà
Ing. Marco Pozzoli
Ing. Chiarangela Perego
Ing. Chiara Vellani
Ing. Maria Teresa Olmeo
Arch. Carla Galbiati

REDAITTO
Ing. Chiarangela Perego

REVISIONATO
Ing. Stefano Minà

APPROVATO
Ing. Daniele Giuffrè

COMMITTENTE
Parco Regionale della Valle del Lambro
Via Vittorio Veneto, 19
20844, Truggio MB

DESCRIZIONE
MANUFATTI IN PROGETTO SULL'ARGINE NORD TOMBOTTO NORD - 02

DATA
Aprile 2020

REVISIONE
1

DATA
Dicembre 2020

REFERIMENTO EMISSIONE / REVISIONE
Revisione a seguito di verifica progetto esecutivo